

EU:n maaseuturahhoitus 2023-2027

Yritystuet, ELY-keskus

Pauli Tervonen
Kainuun ELY-keskus
Paltamo 11.2.2025

1

Maaseuturahoituksen yritystuet 2023 - 2027

Sähköinen haku, Hyrrä.

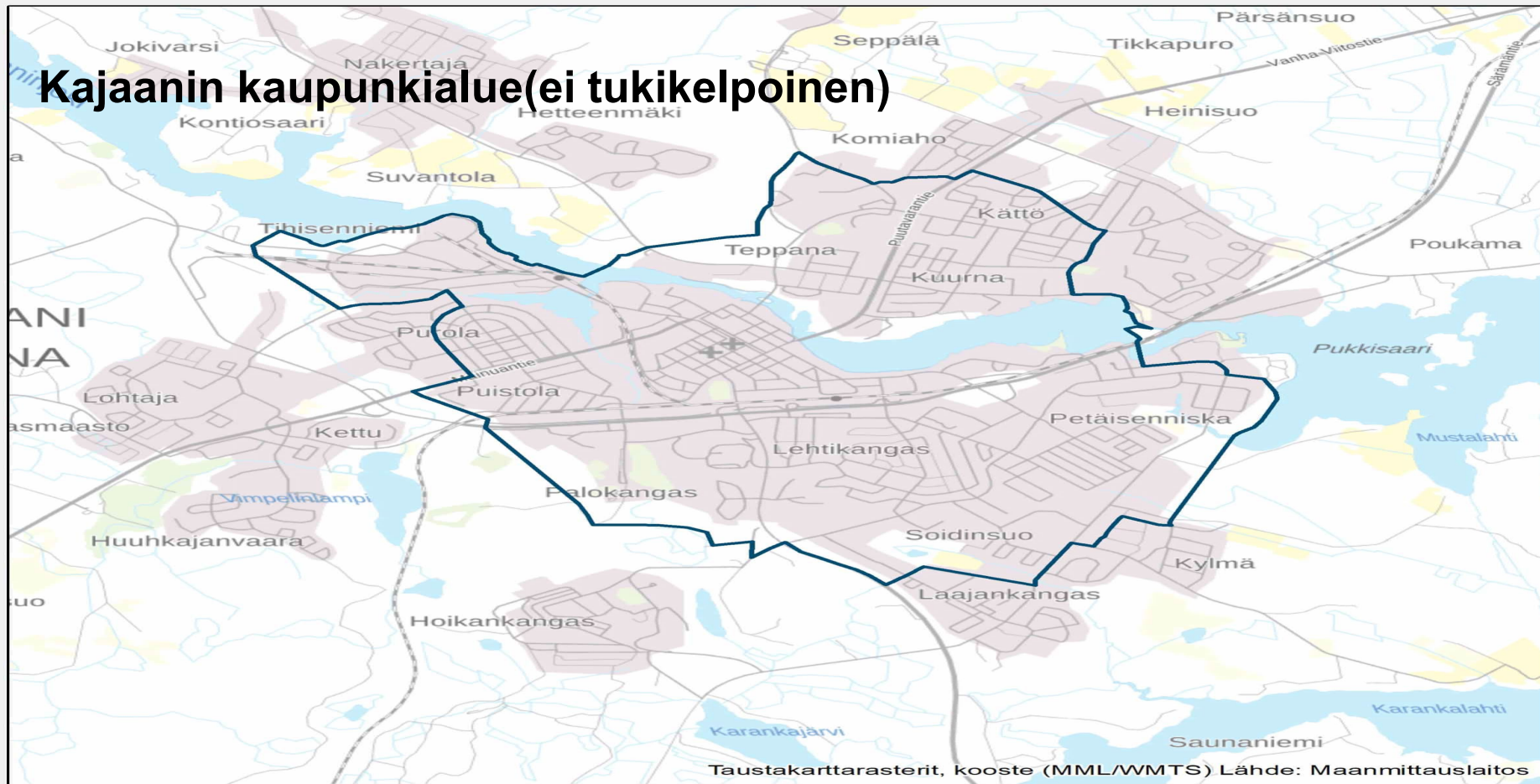
<https://hyrra.ruokavirasto.fi/login.html>

Tukea voi hakea jatkuvasti, rahoituskaudella 2023-2027.

Tuettavat toimenpiteet valitaan jaksoittain (2kk-3kk jaksoissa).

Nyt menossa oleva valintajakso päättyy 15.3.2025, seuraava 15.5.2025....

Kajaanin kaupunkialue(ei tukikelpoinen)



Kainuun ELY-keskus/ 5.10.2022

 Aluerajaus Kajaani

0 0,5 1 2 km

Koordinaattijärjestelmä: EUREF FIN TM35FIN

Yritysten tukimuodot

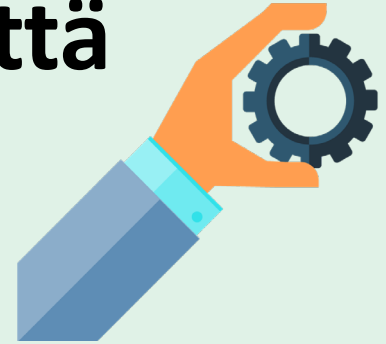
Investointituki

Kehittämistuki

Toteuttavuustutkimus

Maatilakytkentäinen yritystoiminta, käynnistystuki

Monipuolisempaa ja vahvempaa yrittäjyyttä maaseuturahoituksen yritystuilla!



Tuetaan investointeja, kehittämistä ja uusia yrityksiä maaseutualueella.

Tavoitteena luoda maaseutualueelle uusi työpaikkoja, toimeentuloa ja hyvinvointia yritystoiminnan kautta.

ELY-keskus, investointituki

Investointituki vähintään 10 000 – 1 500 000 euron kustannuksiin, tuki 25-40 %.

Tuotannollinen yritys, matkailu, alueelta puuttuvat palvelut.

Mikro- ja pienyritykset.

Rakentaminen, koneet ja laitteet, aineettomat investoinnit, rakennuksen hankinta

**Maataloustuotteiden jalostuksen ja kaupan pitämistä harjoittavat yritykset
10 000-2 000 000 euron kustannuksiin, tuki 20-40 % (annex-1 tuotteet).**

Mikro-, pien- ja keskisuuriyrittäjä.



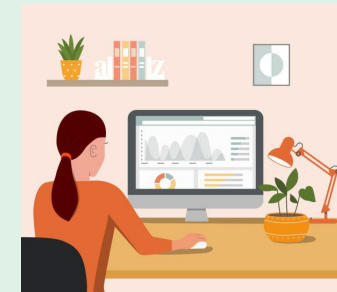
**Uusiutuvan energian tuotantoon ja jakeluun 10 000- 2 000 000 euron kustannuksiin, tuki
laajennukset 20 %, uudet laitokset 30 %, biokaasulaitokset
50 %. Mikro- ja pienyritykset.**

ELY-keskus, maaseuturahoituksen kehittäminen ja toteuttavuustutkimus

Kehittämisavustus, yritystoiminnan kehittämiseen.

5 000 - 100 000 euron kustannuksiin tuki 50 %.

Tuotteiden, palveluiden ja yrityksen uudistumista edistävään kehittämistoimeen.



Toteutettavuustutkimus, investoinnin toteuttamisvaihtoehtojen selvittämiseen enintään 3 000 - 50 000 euron kustannuksiin tuki 50 %.

Toteutettavuustutkimuksella voidaan selvittää investoinnin toiminnallisia, taloudellisia ja teknisiä edellytyksiä.

ELY-keskus, maatilakytkentäinen yritystoiminta

Investointituki, aloittamiseen ja laajentamiseen
Kehittämistuki, yritystoiminnan kehittämiseen
Investoinnin toteutettavuustutkimus



Käynnistystuki, maatilakytkentäisen yritystoiminnan aloittamiseen 5 000 tai 10 000 euroa.

Tavoitteena vähintään 15 000 euron liikevaihto vuodessa.

Yritystoiminta yhdessä maa- ja metsätalouden kanssa tuo pääasiallisen toimeentulon yrittäjälle.

ELY-keskus, yritys- ja viljelijäryhmähanke

Tuen saajana eli hankkeen hallinnoijana voi olla esim. kehittämisorganisaatio, kunta tai yrittäjäyhdistys. Osallistujia on kolmesta kymmeneen mikro-, pien- tai keskisuurta yritystä maaseutualueelta.

Tukitaso 75 %, vähämerkityksisenä tukena (de minimistuki).

Hankkeessa ryhmä yrityksiä kehittää toimintaansa sekä yhteisillä kehittämistoimenpiteillä että yhteistä tavoitetta tukevilla yritysکوhtaisilla toimenpiteillä.

Yritysryhmähanke, tavoitteena voi olla esimerkiksi tuotannollisen yhteistyön kehittäminen, markkinointi- ja myyntiyhteistyön kehittäminen tai tuoteperheen suunnittelu.

Viljelijäryhmähanke, maataloutta harjoittavia yrityksiä. Tavoitteena työnteon ja tuotannollisen yhteistyön kehittäminen tai muu vastaava kehittäminen.

Yritysryhmän perustamiseen on haettavissa valmisteluraha/kertakorvaus 5 000 euroa.

LEADER YRITYSTUET 2023 - 2027

YRITYSTOIMINTAA SUUNNITTELEVALLA

Maatalouden kokeilutuki

- vakioitu kertakorvaus laajuudesta riippuen 2 500 € / 5 000 € / 7 500 €

Yritystoiminnan kokeilu

- vakioitu kertakorvaus 2 500 €

Yritystoiminnan suunnittelu

- vakioitu kertakorvaus 1 000 €

Käynnistämisen- ja/tai investointituen hakemisen valmistelu

- vakioitu kertakorvaus 2 000 €

YRITYKSEN PERUSTAJALLE

Osa-aikaisen yritystoiminnan käynnistäminen

- vakioitu kertakorvaus 5 000 €

Päätoimisen yritystoiminnan käynnistäminen

- vakioitu kertakorvaus 7 500 €

Tuki omistajanvaihdoksen valmisteluun

- vakioitu kertakorvaus laajuudesta riippuen 2 500 € / 5 000 €

Investointituki (20 – 40 %)

TOIMIVALLE YRITYKSELLE

Kehittämisen- ja/tai investointituen hakemisen valmistelu

- vakioitu kertakorvaus 2 000 €

Yrittämistoiminnan kehittäminen

- vakioitu kertakorvaus 3 000 €

Investointituki (20 – 40 %)

Investointituki 5 000 -100 000 euron kustannuksiin mikroyrityksille (max. 5 htv)

Yritysryhmähankkeet (tuki 75 %) ja niiden valmistelu (vakioitu kertakorvaus 5 000 €)

LEADER

LEADER

Oulujärvi

Elävä Kainuu

maaseutu.fi



maaseutu.fi



**Kainuun ELY-keskus
Pauli Tervonen
Kalliokatu 4, 87100 Kajaani**

**Puh. 0295 023 586
pauli.tervonen@ely-keskus.fi**

