

Paltamo / Rantakujan AKM

Liite: sota-aikaiset kaivannot rantatörmällä

Alueelta löytyy erilaisia painanteita ja kaivantoja, joista suurimmat ovat kooltaan muutaman neliömetrin laajuisia. Maastokäyntien perusteella havaittujen kaivantojen likimääräinen sijainti on osoitettu oheisella kartalla. Sijainti on määritetty mittaamalla hyödyntäen maastossa erottuvia maastokuvioita ja pinnamuotoja. Kaikkien kaivantojen / painanteiden alkuperästä ei ole selvyyttä, mutta alueella tiedetään varmuudella olleen saksalaisten linnoituskaivantoja.

Kohde A. Selväräinen L:n muotoinen, vajaan metrin syvyinen kaivanto, pituus yht. vajaa 5 m, heti jyrkän rantatöyrään päällä, kuvat A 1, A 2. (A:3540630,7146175)

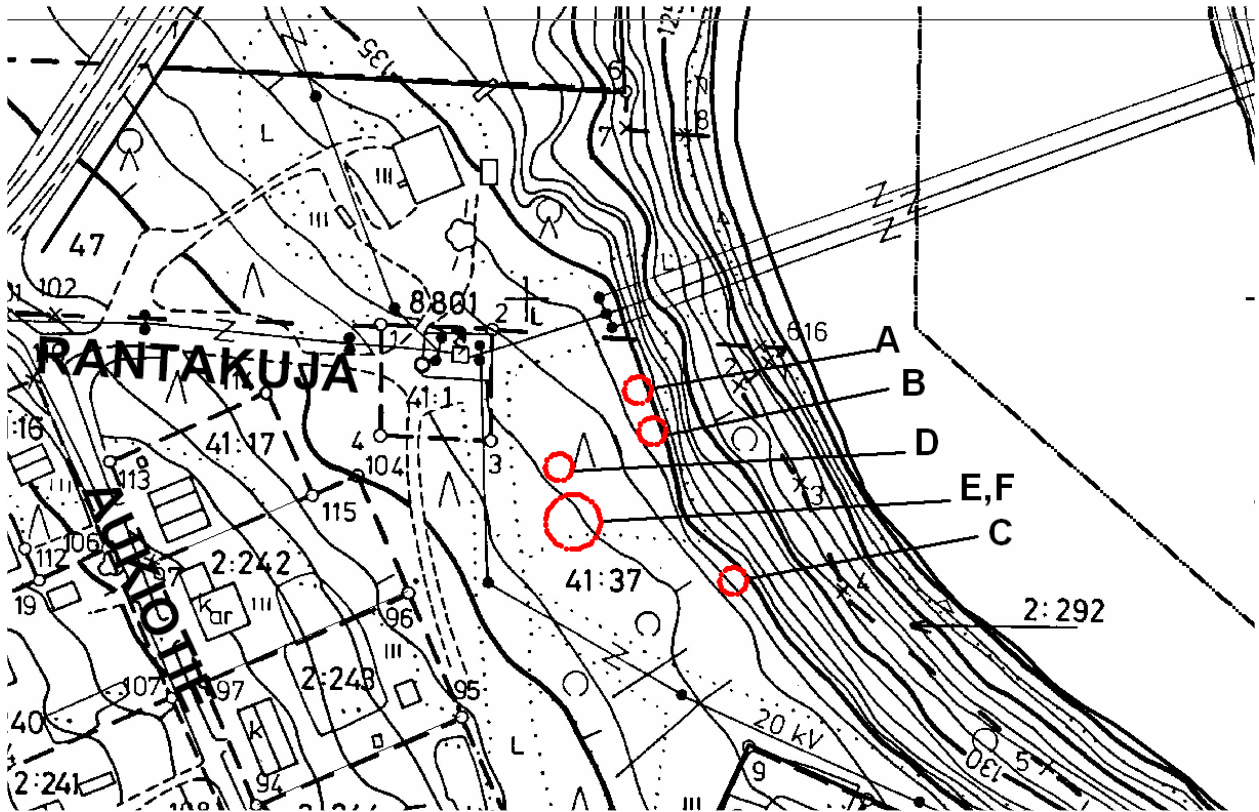
Kohteet B ja C. Pyöreämuotoiset matalat painanteet, halkaisija n. 3m, reunat kohoavat hieman muuta maastoa korkeammalle. Kuvat B 1, C 1. (B: 3540635,7146165 / C: 3540655,7146125)

Kohde D: kolme selkeärajaista pientä kaivantoa 1 m x 0,5 m x syvyys <1 m rivissä, keskimmaisesta lisäksi kapea n. 4 m pitkä oja rannan suuntaan. Kuvat D 1 , D 2. (D:3540610,7146155)

Kohteet E ja F: kaksi kapeaa, matalaa rannan suuntaista ojaa, pituus n. 10 m, ojissa paikoin jo kasvaa täysikasvuista puustoa. Kuvat E-F 1, E-F 2. (E-F: 3540610,7146140, F: 3540620,7146140)

Kohde G: kolme selkeärajaista pientä kaivantoa 1 m x 0,5 m x syvyys <1 m rivissä, keskimmaisesta lisäksi kapea n. 4 m pitkä oja rannan suuntaan. Kuvat D 1 , D 2. (D:3540610,7146155)

Kohteet H: Noin 30 senttimetriä syviä, suoria, tasapohjaisia ja käytävämäisiä toisiinsa liittyviä kaivantoja, joiden leveys 80 – 120 cm. Kaivantojen pituudet 15 + 10 + 10 metriä. Pisimmässä kaivannossa kasvaa yksittäinen täysikasvuinen mänty. kapeaa, matalaa rannan suuntaista ojaa, pituus n. 10 m, ojissa paikoin jo kasvaa täysikasvuista puustoa. Kuvat E-F 1, E-F 2. (E-F: 3540610,7146140, F: 3540620,7146140)



*Kohteiden likimääräinen sijainti.*



*Kuva A 1*



*Kuva A 2.*



*Kuva B 1.*



*Kuva C 1.*



*Kuva D 1.*



*Kuva D 2.*



*Kuva E-F 1.*



*Kuva E-F 2.*